

## Kosten

Sämtliche Kosten sind durch die Projektmittel für HelpEX finanziert.

## Organisation

### Schüler\*innen

- Freistellung für die Schulung vom Unterricht
- Geringer zusätzlicher Aufwand, da die Schulungen während der Unterrichtszeiten erfolgen
- Anrechnung als fachliche Vertiefung möglich
- Teilnahme kann als Projektarbeit in der Facharbeit (Oberkurs) verwendet werden

### Lehrkräfte

- Arbeitszeit: Anrechnungsstunden aus dem Pool „Kursleitungsaufgaben“

## Nachfragen und Kontakt

Isabel Kumaus [ikumaus@rka-wuerzburg.de](mailto:ikumaus@rka-wuerzburg.de)  
Rita Neidhart [rneidhart@rka-wuerzburg.de](mailto:rneidhart@rka-wuerzburg.de)

### Robert-Kümmert-Akademie gGmbH Dr. Maria-Probst-Schule

Staatlich anerkannte Fachschule für  
Heilerziehungspflege und -hilfe

Berner Straße 8  
97084 Würzburg  
Telefon 0931 61583-40  
[info@rka-wuerzburg.de](mailto:info@rka-wuerzburg.de)  
[www.rka-wuerzburg.de](http://www.rka-wuerzburg.de)  
[www.help-ex.eu](http://www.help-ex.eu)



Erasmus+

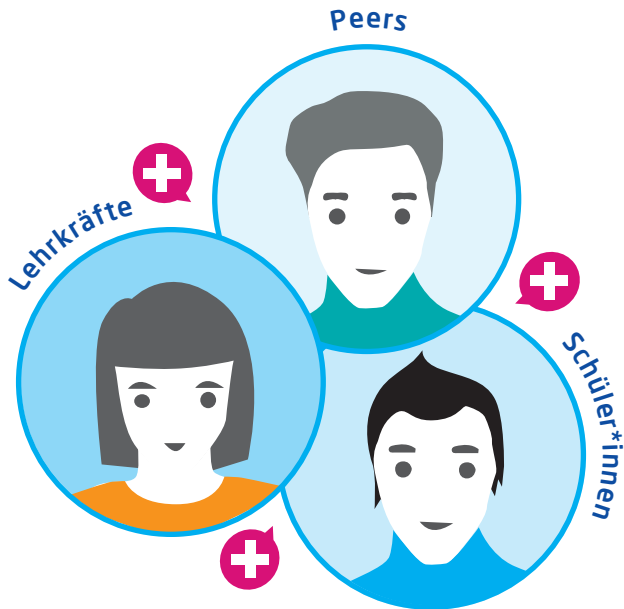


Mit-  
machen!

## Peer-Beratung im Schulalltag (PeBe)

Länderübergreifendes  
Erasmus+ Projekt





## Projekt Peer-Beratung im Schulalltag (PeBe)

In dem Erasmus+Projekt geht es darum, länderübergreifend ein Curriculum zu entwickeln und zu erproben, das für die Peer-Beratung qualifiziert.

Am Projekt sind Peers (Fachschüler\*innen als Berater\*innen) und Lehrkräfte der Dr. Maria-Probst-Schule beteiligt.

Fachschüler\*innen beraten auf dem Hintergrund ihres eigenen Erfahrungswissens andere Auszubildende. Sie helfen auf Nachfrage wie man mit Anforderungen und Herausforderungen im Schulalltag und im Praxisfeld besser umgehen kann.

### Inhalt der Schulung

- Wissen und Umsetzung des Peer-Beratungsansatzes
- Techniken zur Gesprächsführung und Beratung
- Gesundheitsfördernde Maßnahmen
- Kennenlernen des Recovery Modells und der dazugehörigen Konzepte wie z.B. Möglichkeiten der Selbstbefähigung (Empowerment)

### Durchführung der Schulung

Die Schulung findet an der Dr. Maria-Probst-Schule statt und bei zwei jeweils einwöchigen Aufenthalten bei europäischen Projektpartnern.

Die Durchführung ist in den Schuljahren 2020/21 und 2021/22 vorgesehen.

Damit die Ergebnisse evaluiert und in das Projekt einfließen können, muss die Teilnahme an der Schulung mindestens für das Schuljahr 2020/21 zugesichert werden.

### Teilnehmer\*innen

Mindestens vier Schüler\*innen aus UK I - III und drei Lehrkräfte

Auslandsaufenthalte: Zwei Schüler\*innen und eine Lehrkraft aus der oben genannten Gruppe

### Schulungstermine

#### ■ Dr. Maria-Probst Schule

Schuljahr 2020/21: 5 Tage

Schuljahr 2021/22: 5 Tage

#### ■ Auslandsaufenthalte

#### ■ Joint Staff Meeting Tschechien

8.-14. November 2020

#### ■ Joint Staff Meeting Malta

voraussichtlich Frühling 2021

7 Tage inkl. An- und Abreise

**Anmeldeschluss: Freitag 9. Oktober 2020**



### Gewinn/Mehrwert

- Konstruktive und aktive Mitgestaltung des Schulalltags
- Nachhaltiger Beitrag zur Schulentwicklung
- Praktische Erfahrungen in einem Erasmus+Projekt verbunden mit einem Auslandsaufenthalt in Tschechien und Malta
- Zertifikat über die erworbenen Kompetenzen in der Peer-Beratung und die Teilnahme am Projekt